

NABALOX®

Aluminiumoxid / Оксид алюминия

NO 105

NO 105 RA

NO 105-71 RA

Scharf kalzinierte Aluminiumoxide

Сильно кальцинированные марки оксида алюминия



20 µm

NO 105-71 RA

Produktvorteile

- Breites Eigenschaftsspektrum
- Definiertes Kristallwachstum
- Flexible Verarbeitbarkeit
- Differenzierte Kalzinationsgrade
- Chemische Reinheit
- Verschleißfest

Преимущества продукта

- Широкий спектр применения
- Кристаллы выращены особым образом
- Гибкая технологичность
- Продвинутый режим прокаливания
- Химическая чистота
- Износостойкость

Analyse / Параметр	Einheit / Ед.	NO 105	NO 105 RA	NO 105-71 RA
Al ₂ O ₃	%	99.6	99.8	99.8
Na ₂ O	%	0.3	0.1	0.1
SiO ₂	%	0.02	0.02	0.02
Fe ₂ O ₃	%	0.03	0.03	0.03
Spez. Oberfläche (BET) / удельная п/п (BET)	m ² /g	0.6	0.7	0.5
α-Al ₂ O ₃ -Gehalt / -Содержание альфа-фазы	%	98	98	98
D ₁₀	µm	7.3	5.1	44.6
D ₅₀	µm	80.0	80.0	80.0
D ₉₀	µm	128.6	125.6	143.1
Primärkristallgröße / Размер первичного кристалла	µm	2	2	3

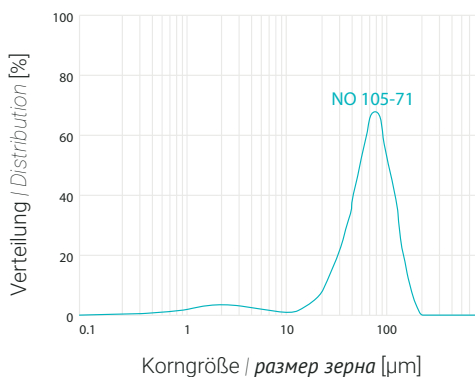
Einsatzbereiche / Области применения

	NO 105	NO 105 RA	NO 105-71 RA
Gießereiprodukte / Литейные изделия	X		
Geformte Erzeugnisse / Формованные огнеупоры	X		
Filter, Katalysatoren / Фильтры, катализаторы		X	X
Ingenieurkeramik / Техническая керамика		X	
Elektrokeramik / Электро-керамика		X	X
Verschleißkeramik / Износостойкая керамика	X	X	X
Zündkerzen / Свечи зажигания		X	X
Glasuren / Глазури, фритты	X	X	
Porzellan / Фарфор	X	X	X

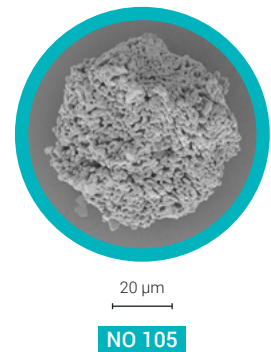
Anwendungen / Области применения



Typische Korngrößenverteilung / Гранулометрический состав



Stoffkonstanten / Показатели		
Chemische Formel / Формула		Al_2O_3
Kristallstruktur / Структура кристалла		α
Mohshärte / Mohs твердость		9
Dichte / Удельная плотность	g/cm^3	3.95
Brechungsindex / Refractive Index		1.768
Thermische Leitfähigkeit / Thermal Conductivity (1400 – 1700 °C)	W/mK	19–30



Die in diesem Prospekt aufgeführten Daten sind Richtwerte, die einer produktionsbedingten Toleranz unterliegen. Diese Werte dienen ausschließlich der Produktbeschreibung; sie stellen keine zugesicherten Eigenschaften dar. Es bleibt die Aufgabe des Nutzers, die Tauglichkeit des Produktes für seinen Einsatzzweck zu prüfen.

All data listed in this brochure are reference values and subject to production tolerances. These values are exclusive to the product description and no guarantee is placed on the properties. It remains the responsibility of the users to test the suitability of the product for their application.